

Натура 2000 е мрежа на заштитени подрачја која ги опфаќа највредните и најзагрозени видови, живеалишта и птици во Европа.

Натура 2000 не претставува систем на строги природни резервати од каде што се исклучени сите човечки активности. Пристапот кон зачувување и одржливо користење на природните ресурси со кои располага едно Натура 2000 подрачје е многу поширок и во голема мера заснован на луѓето кои работат со природата, наместо против неа.

Потребно е да се управува со подрачјето на одржлив економски и еколошки начин.



Дознајте повеќе за Натура 2000  
<http://natura2000.eea.europa.eu/#>



Дознајте повеќе за проектот:  
<http://natura2000.gov.mk/>



За прашање контактирајте на [info@natura2000.gov.mk](mailto:info@natura2000.gov.mk)

Оваа публикација е изработена со помош на Европската Унија. За нејзината содржина, единствено се одговорни Сектор природа во МЖСПП, СИКЕ, или конзорциумот и истата не мора да ги одразува ставовите на Европската Унија.

Автори на фотографиите: Претставници на Сектор за природа - МЖСПП, НП Пелистер и твининг проектот.

# НАТУРА 2000

За природата  
 За луѓето



## Потенцијално Натура 2000 подрачје Национален парк ПЕЛИСТЕР



„Зајакнување на капацитетите за ефективно спроведување на европското законодавство во областа на заштитата на природата“



Овој проект е финансиран од Европската Унија

Пелистер е првиот национален парк во Република Северна Македонија. Затскриен од останатиот дел од земјата, со природните пејсажи кои го одземаат здивот, Паркот нуди целосно уживање за љубителите на природата. Тој е значаен, не само на национално, туку и на европско и на светско ниво.

Простирајќи се на површина од 17.150 хектари, Националниот парк Пелистер зафаќа значително голема област, која изобилува со исклучителна природна убавина, со зачувана природа, богат геодиверзитет и биодиверзитет, планински реки и густо пошумени предели кои се испреплетуваат низ него.

Карта на  
НП Пелистер



- НП Пелистер е вклучен во следните меѓународни режими на заштита:
- Национална Емералд мрежа на подрачја од посебен интерес за зачувување на ЕУ (ASCI), кои се определуваат согласно обврските на државата во односна Бернската конвенција.
  - Прекуграничен биосферен резерват Охрид-Песпа, воспоставен согласно Програмата на УНЕСКО "Човеки Биосфера".
  - Паркот е идентификуван како Значајно растително подрачја согласно критериумите на Plant Life International.



Рељефот претставен со планини, ридови, рамнини, реки, пасишта и слично, во секое подрачје на Натура 2000 го дефинира типот на активности што таму ќе се практикуваат.

Препорачани активности во идното Натура 2000 подрачје НП Пелистер:

спорт

рекреација

истражување

антистрес терапија

набљудување

екотуризам

традиционално земјоделство и сточарство

скијање

планинарење

спортски риболов

алпинизам

параглајдеризам

велосипедизам

здрава домашна храна

Директивите за живеалишта и птици на ЕУ ја поставуваат правната рамката за дејствување, но оставаат простор секоја земја членка да одлучи како на најдобар начин да управува со своите Натура 2000 подрачја, во консултација со локалните засегнати страни. Со оглед на фактот што Натура 2000 има свои специфични карактеристики во секоја земја, не постои ниту еден модел којшто подеднакво одговара за управувањето на сите подрачја.

### Дајте свој придонес кон заштитата на природните вредности на Националниот Парк Пелистер!

#### Бидете совесни, однесувајте се одговорно!

- Многу е тешко да се запре пожар на планина, затоа, НЕ ПАЛЕТЕ! Пожарот убива сè што ќе му се најде на патот.
- Можете да собирате податоци за заштитените видови и живеалишта на подрачјето. Учествувајте!
- Организирајте кампања за вашето семејство, пријателите и заедницата за чистење на околината.

#### Бидете активни!

- Вклучете се во алтернативен туризам во Маловиште и другите села во близина на Националниот парк. Да се живее на село и да се негуваат традиционалните обичаи, не само што е интересно, туку е и корисно за природата и за Вас
- Прочитајте повеќе за земјоделството во Натура 2000!



Натура 2000 се заснова на градење на партнерство на локално ниво и подигање на јавната свест, со цел да се поттикне учеството на поединецот во процесите на планирање и управување со Натура 2000 и заштитените подрачја.

Како резултат на геолошкиот состав, специфичниот терен и планинската клима во паркот се формирале различни типови на живеалишта, кои што се одликуваат со богата и значајна биоразновидност. Најрепрезентативни и најзначајни се шумите на петоигличестиот бор - молика. Националниот парк Пелистер е дом на девет значајни ендемични видови и голем број други ретки и загроени видови.



Оромезиски ацидофилни тревни површини (62D0)

Овој тип на живеалиште се наоѓа на прилог I на Директивата за живеалишта, бидејќи е многу значајно.



## ПРИРОДАТА НА НАЦИОНАЛНИОТ ПАРК ПЕЛИСТЕР

Националниот парк Пелистер ги содржи сите основни типови на екосистеми кои вообичаено се среќаваат во земјава: шумски и тревни, планински и водни екосистеми.

Во рамките на овие екосистеми се наоѓаат различни типови на живеалишта, од врштини и шикари, преку листопадни (дабови и букови) и зимзелени (борови) шумски заедници, до субалпски и алпски тревни заедници, како и заедници кои што се среќаваат покрај водотеците и разновидните водни живеалишта.



Алпски и бореални врштини се чест тип на живеалишта во НП Пелистер

Од посебно значење се ендемичните растенија коишто се среќаваат само во границите на НП Пелистер:

- Пелистерска качунка (*Crocus pelistericus*)
- Пелистерската небесна роса (*Alchemilla peristerica*)



Пелистерска качунка (*Crocus pelistericus*)

## КАРПЕСТИ ЖИВЕАЛИШТА ВО НАЦИОНАЛНИОТ ПАРК ПЕЛИСТЕР

Карпестите живеалишта се чести и карактеристични за НП Пелистер.

Во овој тип се вклучени сите силикатни сипари на средноевропски висорамнини.



Познатите "камени реки" во НП Пелистер припаѓаат на овој тип на живеалиште. Силикатните сипари се многу значајни особено за лишаите и мововите, како и за папратите, кои вклучуваат ретки видови со борална и алпска дистрибуција.



Долина на Магаревска река



Алпски папрат - *Dryopteris expansa*

## СЛАТКОВОДНИ ЕКОСИСТЕМИ ВО НАЦИОНАЛНИОТ ПАРК ПЕЛИСТЕР

Глацијалните езера, планинските извори, потоците и реките се многу значајни за голем број ендемични и ретки видови. Глацијалните езера исто така, имаат и висока естетска вредност.



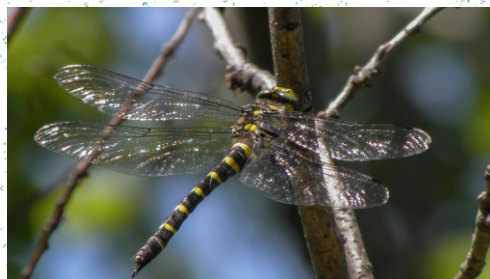
Мало езеро



Големо езеро



Пелистерска пастрмка (*Salmo peristericus*)



Вилинско коњче (*Cordulegaster heros*)



Воден кос (*Cinclus cinclus*)



Планинска тресиопашка (*Motacilla cinerea*)



Екосистемот на Големото Езеро е ранлив екосистем врз кој зголемениот број на посетители може да има негативно влијание. Затоа, доколку сакате да го сочувате ова уникатно езеро за идните генерации, уживајте, рекреирајте и бидете одговорни за Вашите постапки во природата!

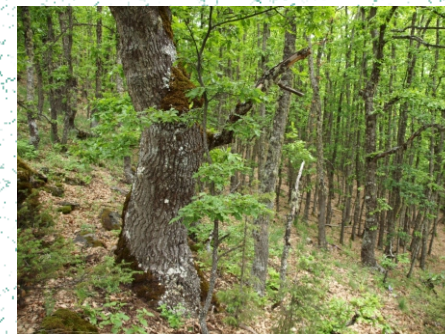
## ШУМСКИ ЕКОСИСТЕМИ ВО НАЦИОНАЛНИОТ ПАРК ПЕЛИСТЕР

Во Националниот парк Пелистер шумите зафаќаат површина од 5.672 хектари. Во нив се среќаваат девет типови на шумски заедници, од кои две се од молика (*Pinus peuce*), четири од бука (*Fagus sylvatica*) и три од даб (*Quercus spp*).

Овие шуми се значајно живеалиште за голем број на загорени, или ретки животински видови, поради што имаат високо социо-економско значење.

91AA\* Источни шуми со бел даб

\* Приоритетни живеалишта, или видови на кои што им се заканува исчезнување и имаат посебен третман низ цела Европа.



Алпски тркач (*Rosalia alpina*)



Еленче (*Lucanus cervus*)



Долголисна цефалантера (*Cephalanthera longifolia*)



Шарен клукајдрвец (*Dendrocopus medius*)



Шумите на НП Пелистер се дом на многу видови крупен дивеч, а особено на мечката.

Кога шетате низ шумите запомнете дека вие сте гости кај нив и однесувајте се одговорно кон нив.

## МОЛИКОВА ШУМА ВО НАЦИОНАЛНИОТ ПАРК ПЕЛИСТЕР

Националниот парк Пелистер е познат по својата моликова шума. Моликата-петоигличест бор, формира две растителни заедници во Националниот парк:

- Горска моликова шума (*Digitali viridiflorae – Pinetum peuces*)
- Под високопланинска (предпланинска) моликова шума (*Gentiano luteae – Pinetum peuces*)

Моликата претставува е еден од најзначајните и најинтересните биогеографски, еколошки и вегетационски феномени на Балканскиот Полуостров.



Моликова шума - поглед од локалитет Ластоичен Камен



Шишарки од Молика

Игличките најчесто се со должина од 6–11 см, а шишарката има должина 8-16 см, иако некогаш достигнува должина и до 20см. Кога е млада, шишарката е зелена, а кога ќе созрее бојата ја менува во жолто-кафеава, со широки рамни, или благо заоблени лушпи. Семките најчесто се со должина 6-7 мм, имаат крилца долги 2 см и се разнесуваат со помош на ветер, или со птиците лешинарки.

## РАЗЛИЧНИ ТИПОВИ ТРЕВНИ ПОВРШИНИ ВО НАЦИОНАЛНИОТ ПАРК ПЕЛИСТЕР

Тревните заедници, особено алпските пасишта на повисоките долови на планината вклучуваат голем број на македонски и балкански ендемични заедници. Тие меѓу другото имаат големо научно и социо-економско значење и се одликуваат со високи естетски вредности.

Обрнете внимание на карактеристичните видови:



Оромезиски ацидофилни тревни површини (*Oromoesian acidophilous*) - 62D0  
Полуприродни суви тревни површини и шикари



Полегнат каранфил (*Dianthus myrtinervius*)



Сина пеперутка (*Maculinea arion*)

Пасење овци има долга традиција на планината Баба и во минатото било една од најважните економски активности за поголемиот дел од локалната заедница. Пасиштата имаат корист од традиционалното сточарство, бидејќи така се одржува биоразновидноста. Затоа и Европската Унија финансиски ги поддржува сточарите во подрачјата на Натура 2000.

Биди сточар!

